

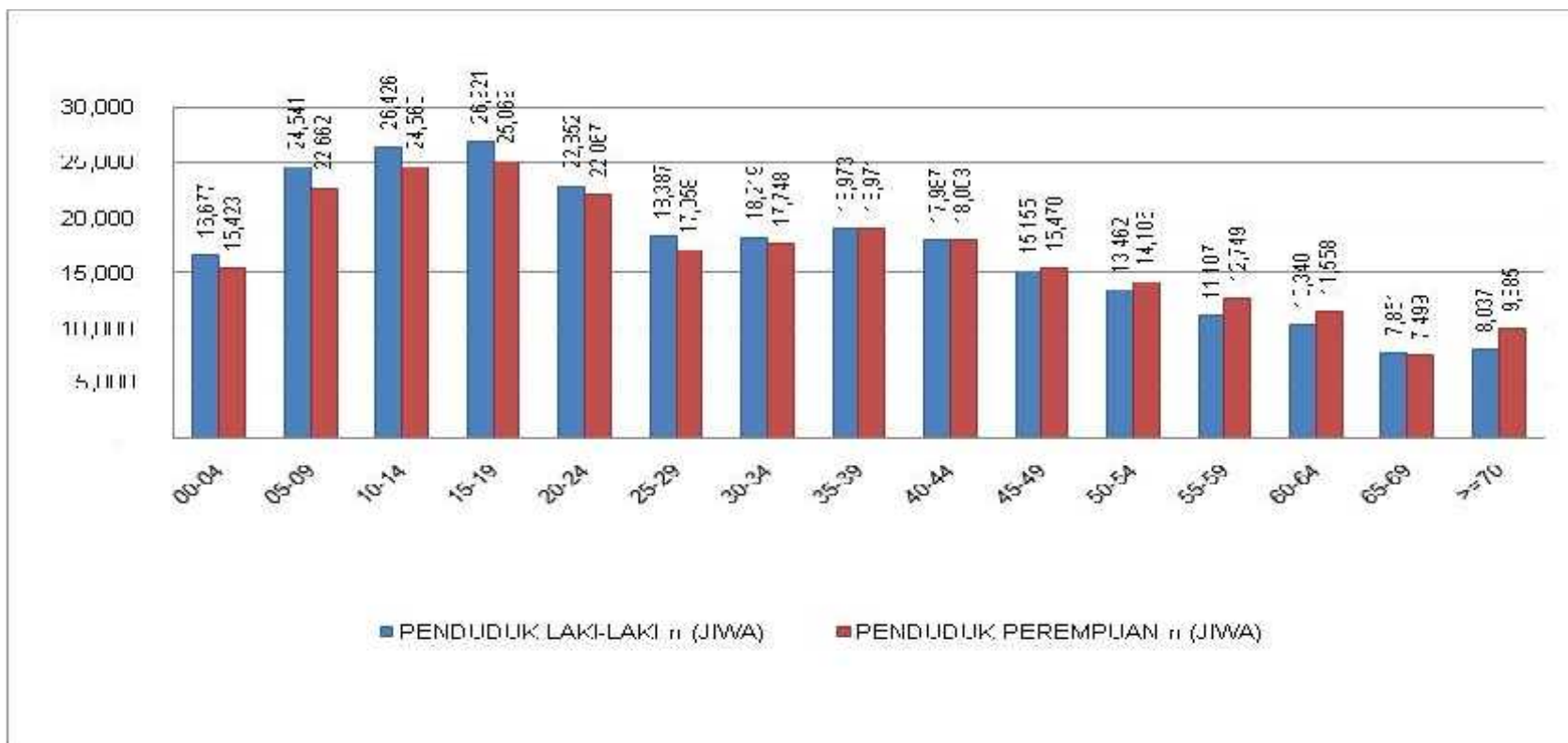


**PEMERINTAH KABUPATEN PESISIR SELATAN
DINAS KEPENDUDUKAN DAN PENCATATAN SIPIL**

Jl. Pemuda Telp/Fax. (0756) 22143 Painan

Email : disdukcapil@pesisirselatankab.go.id

**GRAFIK PENDUDUK MENURUT KELOMPOK UMUR
DI KABUPATEN PESISIR SELATAN
DATA KEPENDUDUKAN BERSIH SEMESTER 1 TAHUN 2019**



Sumber : Data Kependudukan Bersih (DKB) Semester 1 Tahun 2019 dari Kementerian Dalam Negeri RI

PAINAN, 31 JULI 2019

KEPALA DINAS

EVAFAUZA YULIASMAN, SE, M.SI
NIP. 19670712 199202 1 001

